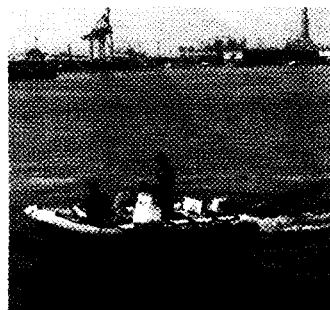


BWA E ACQUARIO DI GENOVA STUDIANO I DELFINI

Delfini Metropolitani è un progetto di ricerca della Fondazione Acquario di Genova sviluppatosi inizialmente nell'area portuale genovese con finalità di studio riguardanti la presenza e le abitudini dei delfini costieri e i loro rapporti con le attività dell'uomo. Il progetto, operativo ora anche nel Golfo di La Spezia, ha già prodotto numerose pubblicazioni sia di carattere scientifico sia divulgativo e ha sensibilizzato tutti i visitatori del-

l'Acquario di Genova sui comportamenti dei delfini che si alimentano nei bassi fondali costieri.

I ricercatori dell'acquario studiano questi meravigliosi mammiferi a bordo di un gommone Bwa Five Ten Open motorizzato con un silenzioso motore Honda di 40 Hp.



Muniti di macchine fotografiche, telecamere, idrofoni e Gps, i biologi marini seguono i delfini quotidianamente, dal mattino al tramonto, anche con condizioni meteo marine avverse.

Bwa non è alla prima esperienza al riguardo. Dal 2001, infatti, una flotta di battelli Bwa è in forza presso i centri di ricerca biomarini del Centro Turistico Studentesco, tra l'isola di Lampedusa, l'Arcipelago Toscano e l'isola della Maddalena, in Sardegna. Inoltre, in ogni manuale del proprietario di tutti i battelli Bwa vengono suggerite indicazioni di comportamento in mare ecocompatibili e da tre anni è commercializzato con successo Scubeginners, un divertente video gioco adatto per tutte le età, coprodotto con prestigiosi partner, il cui messaggio è il rispetto per l'ambiente sottomarino.

Il gommone della Bwa e l'ultima fotocamera di Sea&Sea.